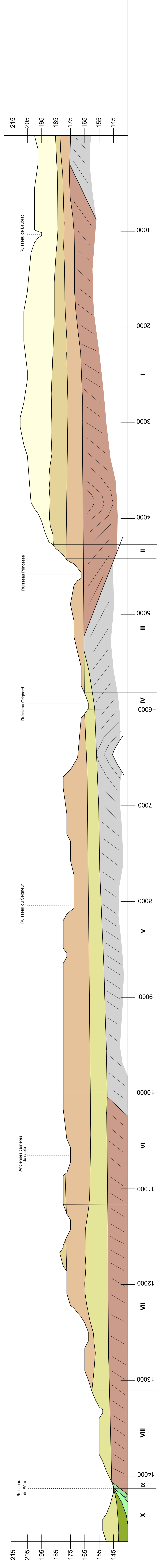
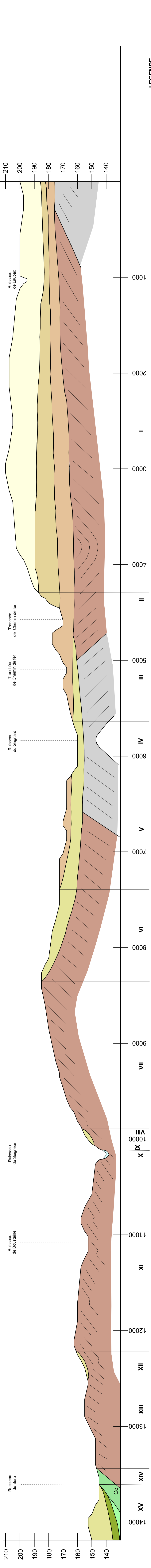


Coupes géologiques

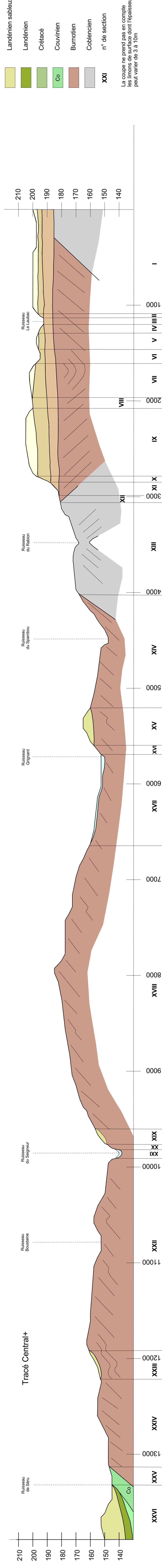
Tracé Nord+



Tracé Mixte



Tracé Central+



LEGENDE

- Alluvions modernes
- Bruxellien
- Yprésien sableux
- Yprésien argileux
- Landinien sableux
- Landinien
- C-étacé
- Couvinien
- Burmoien
- Coblencien
- XXI n° de section

La coupe ne prend pas en compte les minces de surface dont l'épaisseur peut varier de 3 à 10m